

IL TECNICO  
Arch. Giuseppe A. Sassano

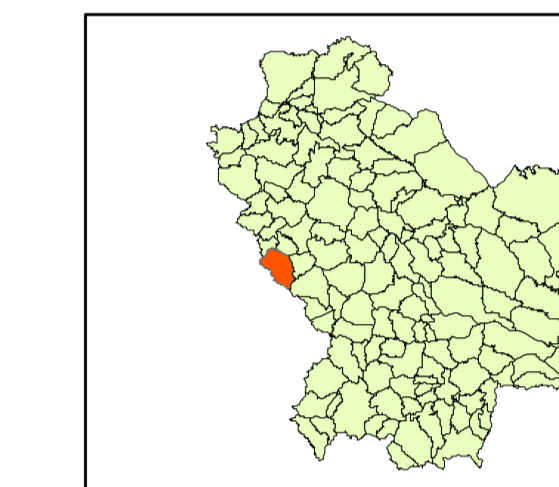
ELABORATO: **PROGETTO**  
**- Perimetrazione dei Regimi Urbanistici - Progetto -**  
- A.B.F.S. - P.A.I. - Aree di pericolosità da frana -  
Scala: 1:2000 DATA: marzo 2013

Tav. N.  
**13.2**

IL RESPONSABILE DELL'UFFICIO TECNICO  
Arch. G. Michele Paladino

VISTI:

IL SINDACO

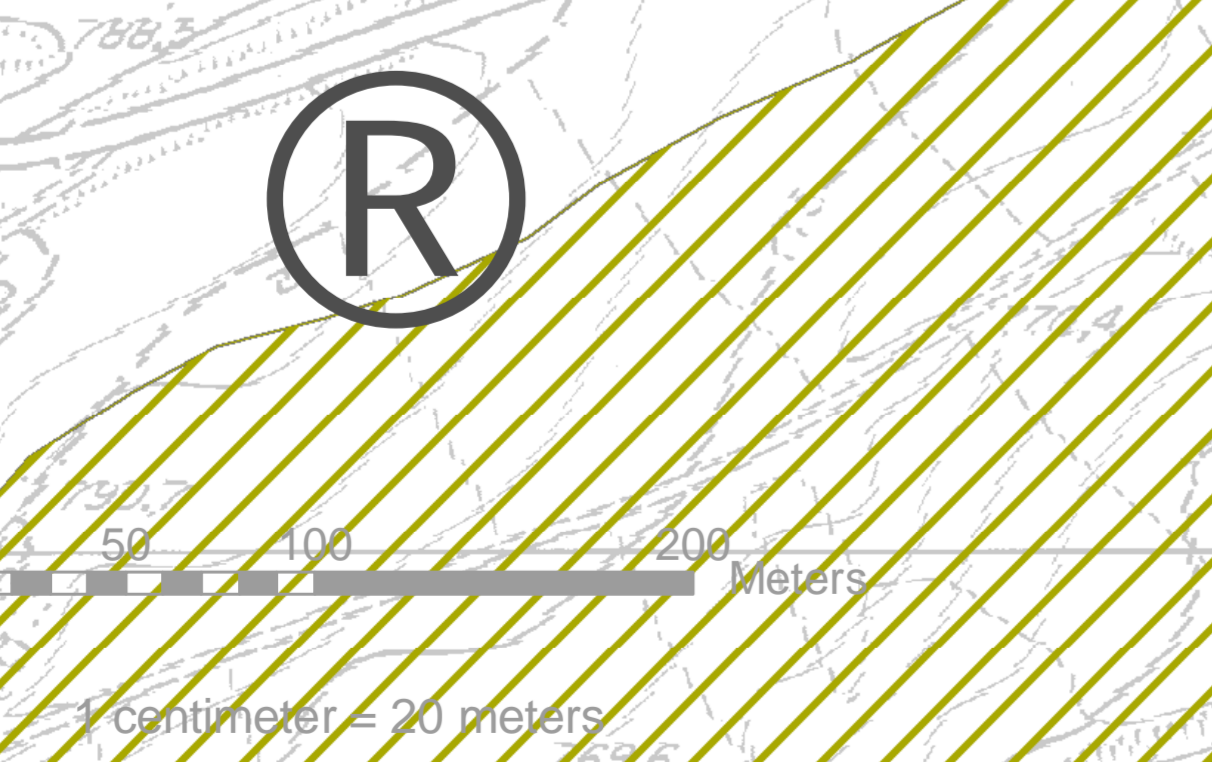
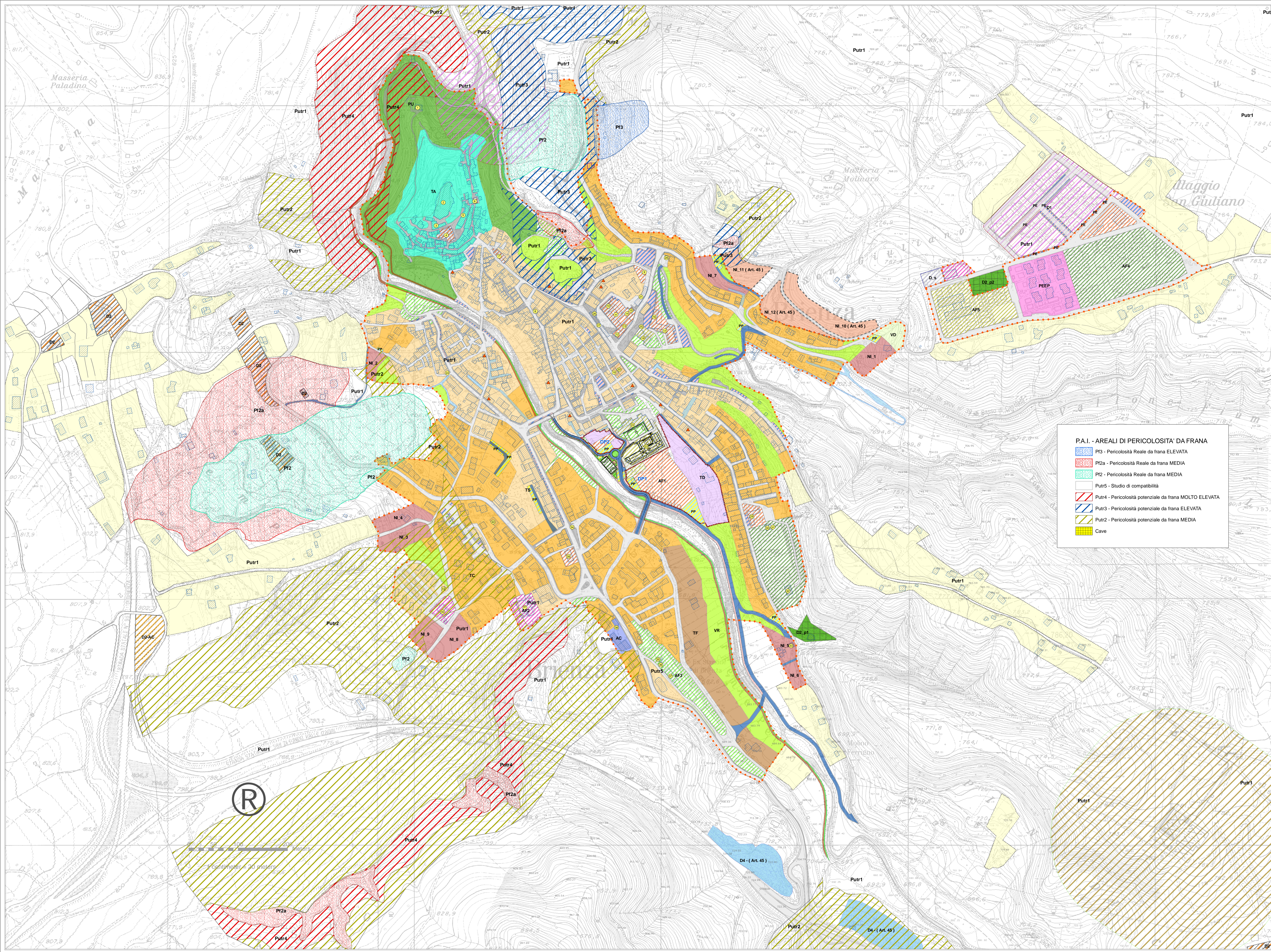


**PROGETTO**  
**- Perimetrazione dei Regimi Urbanistici -**

**Legenda**

- Perimetro Ambito Urbano
- Regimi urbanistici**
  - TA - Tessuti edili di antica formazione di valore storico, monumentale e ambientale
  - TS - Tessuti edili misti saturi e consolidati
  - TC - Tessuti edili misti - completamento per usi residenziali
  - TF - Tessuti edili misti in formazione - completamento per usi residenziali
  - TD - Tessuti edili per usi residenziali ( Distretto Perequativo - DP )
  - NI\_9 - Aree destinate ad interventi di edilizia residenziale di nuovo impianto
  - NI10\_12 - Aree di previsione strutturale e ricognitive ( L.R. n.23/99 Art. 45 ) Residenziale di nuovo impianto
  - AC - Area complessa da riqualificare - ristrutturazione urbanistica
  - PEEP - Area edilizia economica e popolare
  - PU - Parco archeologico urbano
  - VD - Verde di decoro
  - VR - Verde Privato
- Distretti Perequativi**
  - DP1
  - DP2
- Spazi pubblici**
  - AF1 - Zona attrezzature di interesse comune
  - AF2 - Zona attrezzature di interesse pubblico
  - AF3 - Zona verde e spazi pubblici attrezzati
  - AF4 - Zona impianti sportivi
  - AF5 - Zona istruzione
- Strade esistenti**
  - Carrabili
  - Pedonali
  - Private
- strade progetto**
  - Carrabili
  - Pedonali
  - pp
  - s
  - v
- parcheggi progetto**
  - esistenti
  - progetto
- Ambito Extraurbano**
  - D1 - PIP - Zona Prefabbricati
  - D2 - Zone Produttive Extraurbane
  - D2-AC - Zona Artigianale-Commerciale
  - D2-p1 e D2-p2 - Zone Produttive Extraurbane
  - D3 - Zona PIP ( Taverna )
  - D-s isola ecologica
  - TR - Zona Turistico Ricettiva
  - D4 - Area artigianale Fondovalle  
Aree di previsione strutturale e ricognitive  
L. R. n. 23/99 Art. 45
- Interventi di ampliamento**
  - Pista ciclabile di progetto
  - Percorso Verde
  - Ambito Periurbano

- P.A.I. - AREE DI PERICOLOSITA' DA FRANA**
- PI3 - Pericolosità Reale da frana ELEVATA
  - PI2a - Pericolosità Reale da frana MEDIA
  - PI2 - Pericolosità Reale da frana MEDIA
  - Putr5 - Studio di compatibilità
  - Putr4 - Pericolosità potenziale da frana MOLTO ELEVATA
  - Putr3 - Pericolosità potenziale da frana ELEVATA
  - Putr2 - Pericolosità potenziale da frana MEDIA
  - Cave



- Edifici pubblici e di interesse collettivo**
- |  |                                     |
|--|-------------------------------------|
| 1. Chiesa Madonna delle Grazie             | 23. Scuola Media                    |
| 2. Castello Caracciolo                     | 24. Cabina enel                     |
| 3. Locali comunali - ex Ospizio            | 25. Bagni pubblici                  |
| 4. Chiesa Santa Maria                      | 26. Biblioteca comunale             |
| 5. Palazzo Palombari                       | 27. Pri/LoCo                        |
| 6. Chiesa San Michele                      | 28. Ex - manello                    |
| 7. Chiesa San Zaccaria                     | 29. USL - Locali comunali           |
| 8. Chiesa San Giuseppe                     | 30. Spogliatoio campo sportivo      |
| 9. Cabina enel                             | 31. Locali caldaie                  |
| 10. Chiesa dell'Annunziata                 | 32. Deposito comunale               |
| 11. Municipio                              | 33. Cabina enel                     |
| 12. Oratorio                               | 34. Cabina enel                     |
| 13. Casa Figlie M. Ausiliatrice            | 35. Locali ex-ferrovia              |
| 14. Canonica                               | 36. Locali ex-ferrovia              |
| 15. Locali Istituto Figlie M. Ausiliatrice | 37. Casello ex-ferrovia             |
| 16. Ufficio postale - Locali scuola media  | 38. Cabina enel                     |
| 17. Scuola Media - Palestra                | 39. Guardia Forestale - Croce Rossa |
| 18. Sede Apoll - Scuola Materna            | 40. Deposito Anas                   |
| 19. Locali Caserma CC e comunali           | 41. Casa di riposo                  |
| 20. Caserma Corpo Carabinieri              | 42. Chiesa Evangelica               |
| 21. Locali comunali                        | 43. Cabina enel                     |
| 22. Scuola Elementare - Materna - Palestra |                                     |